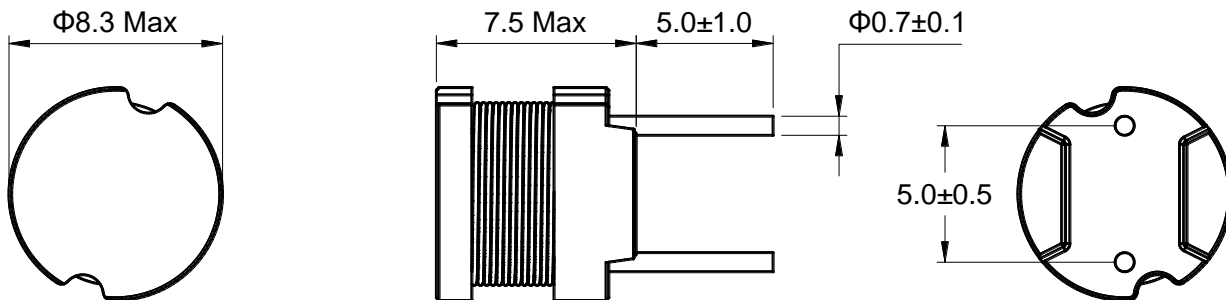


Outline: 产品概要

- High reliability, high consistency inductance.
高可靠性，电感值一致性好。
- High saturation current
饱和电流高。
- Lead free product, RoHS compliant.
无铅产品，符合 RoHS 指令。
- Widely used in power supply, DC-DC converter, computer and peripherals, air-condition, home electric appliance, and etc.
适用于电源，DC-DC 转换器，电脑及其外围设备，空调，家用电器等。
- Operating temperature : $-40^{\circ}\text{C} \sim +125^{\circ}\text{C}$
(Including coil's temperature rise)
工作温度： $-40^{\circ}\text{C} \sim +125^{\circ}\text{C}$ (包含线圈发热)

1 Appearance and dimensions (mm) 外形尺寸

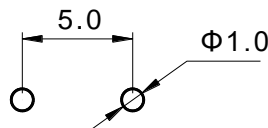


2 Marking 印字标识

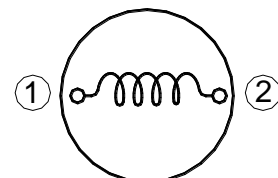


※ Marking is available if needed.
如果需要，产品可印字。

3 Reference hole pattern (mm) 参考焊孔尺寸



4 Schematic 原理图



5 Electrical characteristics

电气特性

Part No. 型号	Inductance (μH) 电感值 ※1 ±10%	D.C.R. (mΩ) 直流电阻		Saturation current (A) 饱和电流 ※2		Temperature rise current (A) 温升电流 ※3
		Typical	Max	Typical	Max	Typical
PKS0807-100K	10.0	26.2	31.4	4.70	3.76	4.11
PKS0807-120K	12.0	32.7	39.2	4.30	3.44	3.71
PKS0807-150K	15.0	45.3	54.4	4.00	3.20	3.15
PKS0807-180K	18.0	50.2	60.2	3.50	2.80	2.99
PKS0807-220K	22.0	57.5	69.0	3.00	2.40	2.79
PKS0807-270K	27.0	77.2	92.6	2.80	2.24	2.41
PKS0807-330K	33.0	89.4	107	2.60	2.08	2.24
PKS0807-390K	39.0	102	122	2.50	2.00	2.10
PKS0807-470K	47.0	128	154	2.20	1.76	1.87
PKS0807-560K	56.0	144	172	2.00	1.60	1.77
PKS0807-680K	68.0	163	195	1.85	1.48	1.66
PKS0807-820K	82.0	220	264	1.60	1.28	1.43
PKS0807-101K	100	251	301	1.50	1.20	1.34
PKS0807-121K	120	314	377	1.40	1.12	1.20
PKS0807-151K	150	362	434	1.20	0.96	1.11
PKS0807-181K	180	466	559	1.10	0.88	0.98
PKS0807-221K	220	542	650	1.00	0.80	0.91
PKS0807-271K	270	694	833	0.90	0.72	0.80
PKS0807-331K	330	784	941	0.78	0.62	0.76
PKS0807-391K	390	955	1,140	0.74	0.59	0.69
PKS0807-471K	470	1,100	1,320	0.67	0.54	0.64
PKS0807-561K	560	1,370	1,640	0.60	0.48	0.57
PKS0807-681K	680	1,560	1,870	0.55	0.44	0.54
PKS0807-821K	820	2,080	2,490	0.50	0.40	0.46
PKS0807-102K	1,000	2,440	2,920	0.47	0.38	0.43

■ All data is tested based on 25°C ambient temperature.

所有数据基于环境温度 25°C 条件下测试。

※1 Inductance measure condition at 1kHz,0.25V.

电感测试条件为 1kHz,0.25V。

※2 Saturation current: the value of DC current when the inductance decrease 20% of its initial value.

饱和电流: 电感值下降其初始值的 20% 时所加载的直流电流值。

※3 Temperature rise current: the actual value of DC current when the temperature rise is $\Delta T40^{\circ}\text{C}$ ($T_a=25^{\circ}\text{C}$).

温升电流: 使产品温度上升到 $\Delta T40^{\circ}\text{C}$ 时所加载的实际直流电流值 ($T_a=25^{\circ}\text{C}$)。

※ Special remind: Circuit design, component placement, PWB size and thickness, cooling system and etc.

all will affect the product temperature. Please verify the product temperature in the final application.

特别提醒: 线路设计, 组件布局, 印刷线路板(PWB)尺寸及厚度, 散热系统等均会影响产品温度。

请务必在最终应用时, 验证产品发热状况。

深圳市科达嘉电子有限公司

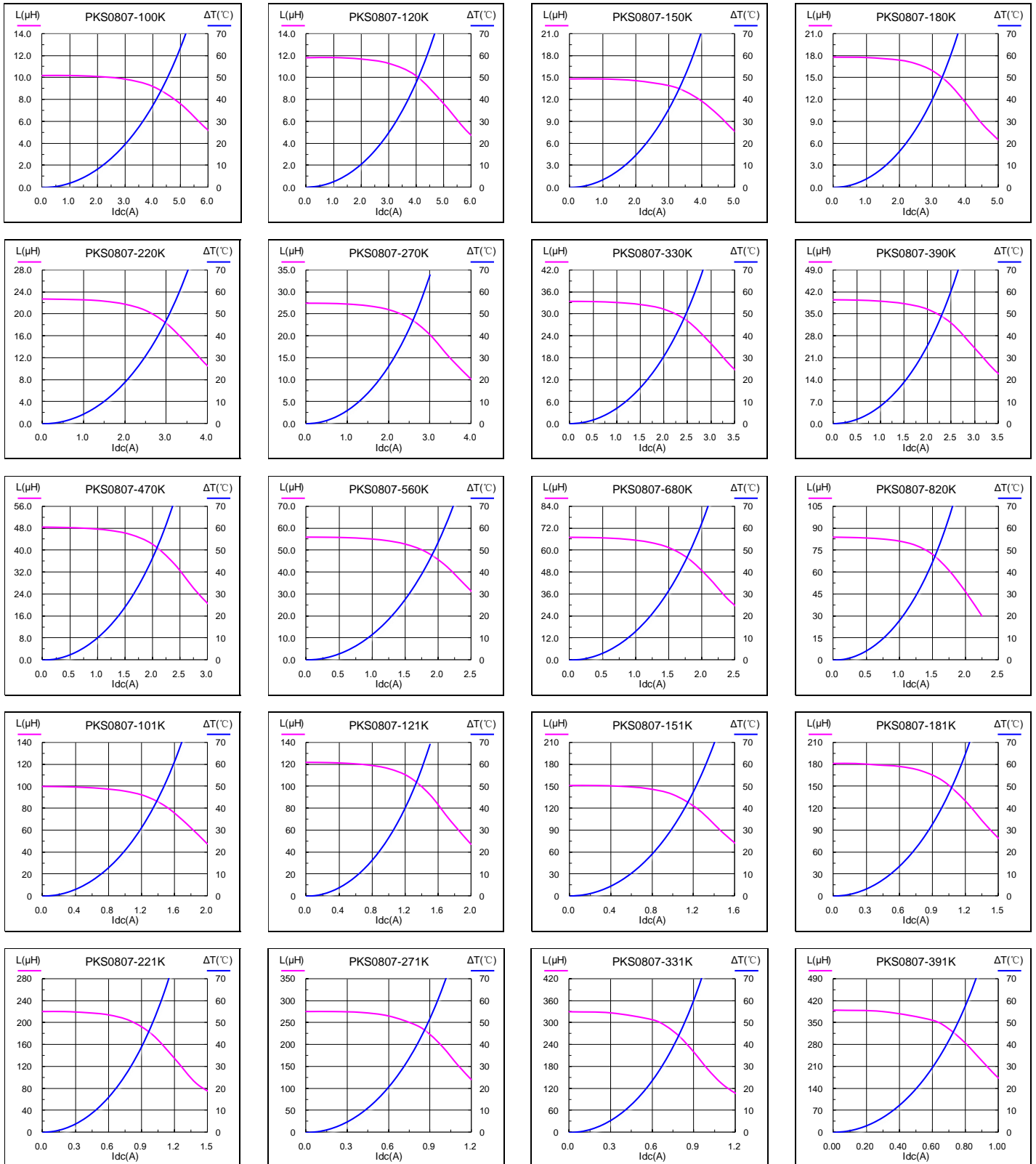
SHENZHEN CODACA ELECTRONIC CO., LTD

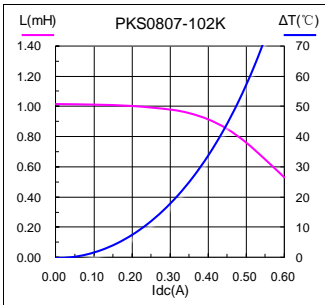
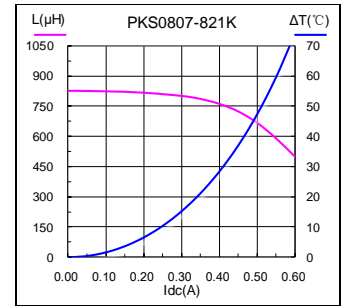
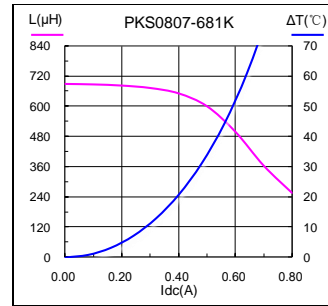
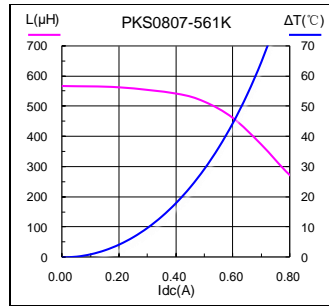
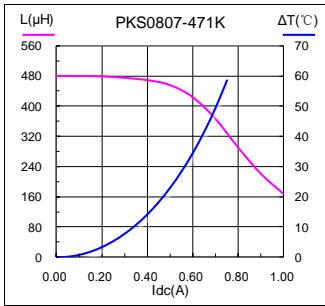
Tel: +86 755 89585372 Fax: +86 755 89585280

E-mail: codaca@codaca.com.cn

http://www.codaca.com http://www.codaca.com.cn

6 Saturation current VS temperature rise current curve 饱和电流 VS 温升电流曲线



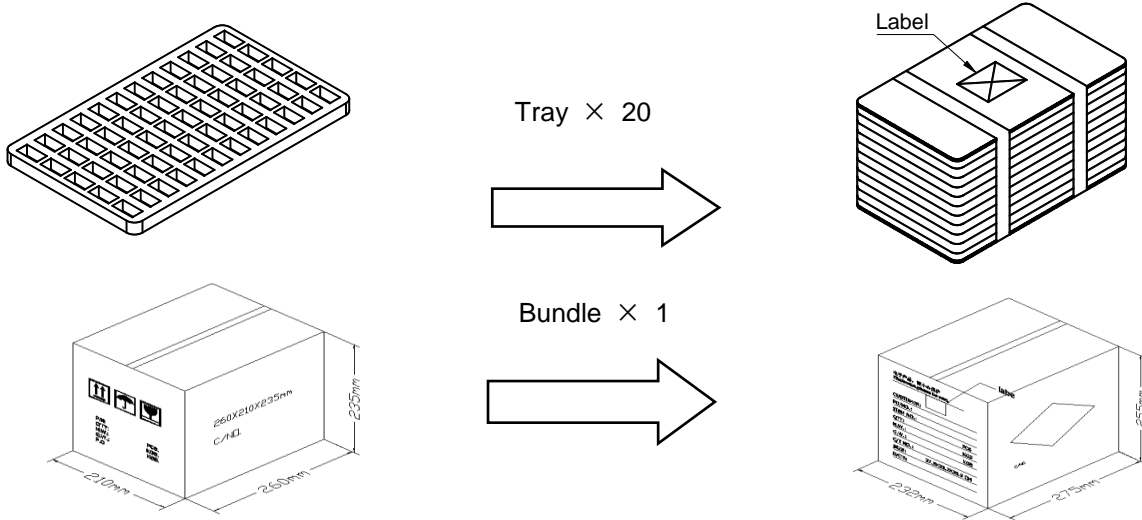


7 Packing specification

包装规格

7.1 Packing

包装



7.2 Carton dimensions and packing quantity

包装箱尺寸和包装数量

■ Inner Carton: 260×210×235mm
内包装盒

■ Out Carton : 275×232×255mm
外包装箱

Product Series 产品系列	Quantity / Tray 数量 / 盘	Inner Carton Quantity 内盒 包装数量	Out Carton Quantity 外箱 包装总数量
PKS0807	140pcs	(140×20) = 2800pcs	(2800×1) = 2800pcs

7.3 Label making

标签标识

The following items will be marked on the bag of product label and shipping label.

以下项目将明确标识于产品包装袋标签以及运输标签上。

Production Label 产品标签
■ Part No. 产品型号
■ Electrical Information 产品电性信息
■ Quantity 数量
■ Packing No. 包装流水号

Shipping Label 运输标签
■ Customer Name 客户名称
■ Customer Part No. 客户型号
■ Supplier Part No. 供应商型号
■ Supplier Name 供应商名称
■ Country of origin 产品产地