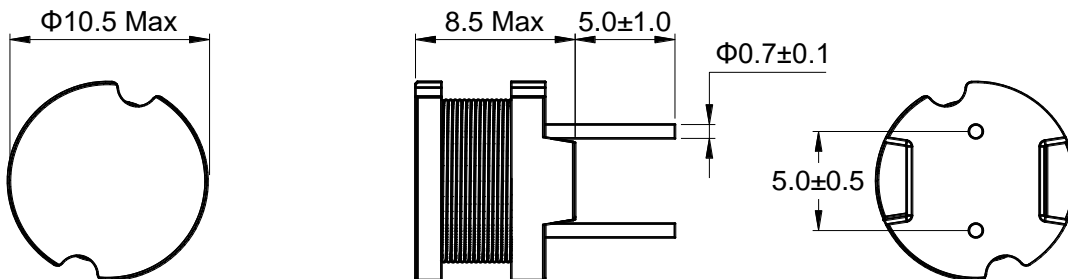


### Outline: 产品概要

- High reliability, high consistency inductance.  
高可靠性，电感值一致性好。
- High saturation current  
饱和电流高。
- Lead free product, RoHS compliant.  
无铅产品，符合 RoHS 指令。
- Widely used in power supply, DC-DC converter, computer and peripherals, air-condition, home electric appliance, and etc.  
适用于电源，DC-DC 转换器，电脑及其外围设备，空调，家用电器等。
- Operating temperature :  $-40^{\circ}\text{C} \sim +125^{\circ}\text{C}$   
(Including coil's temperature rise)  
工作温度： $-40^{\circ}\text{C} \sim +125^{\circ}\text{C}$  (包含线圈发热)

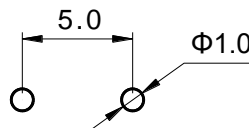
### 1 Appearance and dimensions (mm) 外形尺寸



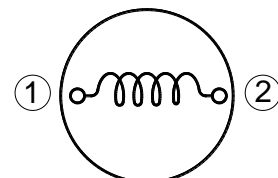
### 2 Marking 印字标识



### 3 Reference hole pattern (mm) 参考焊孔尺寸



### 4 Schematic 原理图



※ Marking is available if needed.  
如果需要，产品可印字。

## 5 Electrical characteristics

### 电气特性

Part No. 型号	Inductance (μH) 电感值 ※1 ±10%	D.C.R. (mΩ) 直流电阻		Saturation current (A) 饱和电流 ※2		Temperature rise current (A) 温升电流 ※3
		Typical	Max	Typical	Max	Typical
PKS1008-100K	10.0	24.1	29.0	8.40	6.72	4.88
PKS1008-120K	12.0	26.5	31.8	8.00	6.40	4.65
PKS1008-150K	15.0	30.4	36.5	7.00	5.60	4.14
PKS1008-180K	18.0	39.3	47.1	6.40	5.12	3.64
PKS1008-220K	22.0	43.8	52.6	5.80	4.64	3.45
PKS1008-270K	27.0	57.6	69.1	5.30	4.24	3.01
PKS1008-330K	33.0	63.8	76.6	5.20	4.16	2.86
PKS1008-390K	39.0	74.1	88.9	4.70	3.76	2.65
PKS1008-470K	47.0	102	122	4.00	3.20	2.26
PKS1008-560K	56.0	120	144	3.80	3.04	2.09
PKS1008-680K	68.0	135	162	3.30	2.64	1.96
PKS1008-820K	82.0	163	195	2.95	2.36	1.79
PKS1008-101K	100	183	220	2.80	2.24	1.69
PKS1008-121K	120	236	284	2.45	1.96	1.48
PKS1008-151K	150	273	327	2.25	1.80	1.38
PKS1008-181K	180	312	374	2.10	1.68	1.29
PKS1008-221K	220	390	468	1.85	1.48	1.15
PKS1008-271K	270	489	587	1.73	1.38	1.02
PKS1008-331K	330	596	715	1.60	1.28	0.93
PKS1008-391K	390	724	869	1.45	1.16	0.84
PKS1008-471K	470	929	1,115	1.32	1.06	0.74
PKS1008-561K	560	1,070	1,280	1.22	0.98	0.69
PKS1008-681K	680	1,250	1,500	1.10	0.88	0.64
PKS1008-821K	820	1,490	1,780	0.98	0.78	0.59
PKS1008-102K	1,000	1,710	2,050	0.90	0.72	0.55

■ All data is tested based on 25°C ambient temperature.

所有数据基于环境温度 25°C 条件下测试。

※1 Inductance measure condition at 1kHz,0.25V.

电感测试条件为 1kHz,0.25V。

※2 Saturation current: the value of DC current when the inductance decrease 20% of its initial value.

饱和电流: 电感值下降其初始值的 20% 时所加载的直流电流值。

※3 Temperature rise current: the actual value of DC current when the temperature rise is  $\Delta T40^{\circ}\text{C}$  ( $T_a=25^{\circ}\text{C}$ ).

温升电流: 使产品温度上升到  $\Delta T40^{\circ}\text{C}$  时所加载的实际直流电流值 ( $T_a=25^{\circ}\text{C}$ )。

※ Special remind: Circuit design, component placement, PWB size and thickness, cooling system and etc.

all will affect the product temperature. Please verify the product temperature in the final application.

特别提醒: 线路设计, 组件布局, 印刷线路板(PWB)尺寸及厚度, 散热系统等均会影响产品温度。

请务必在最终应用时, 验证产品发热状况。

## 深圳市科达嘉电子有限公司

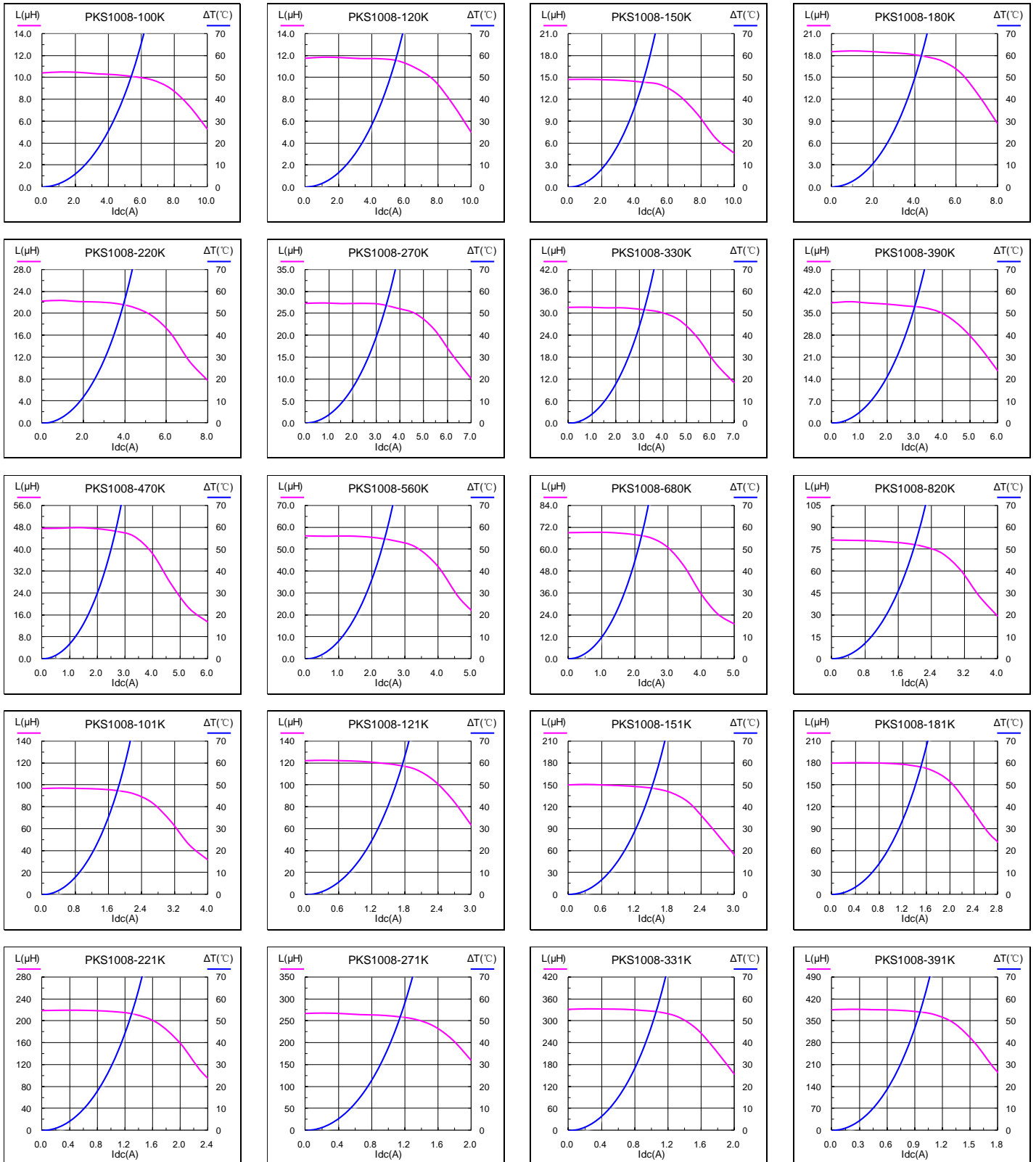
SHENZHEN CODACA ELECTRONIC CO., LTD

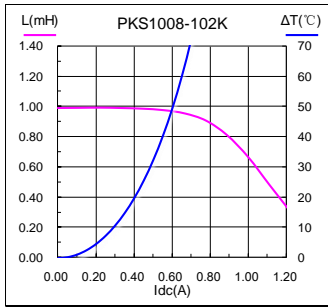
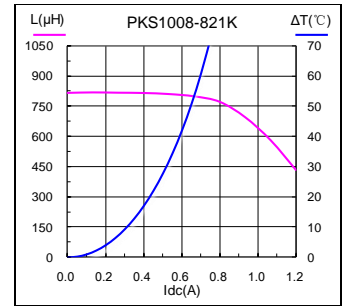
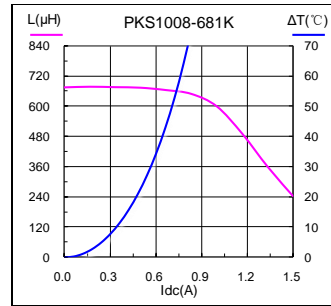
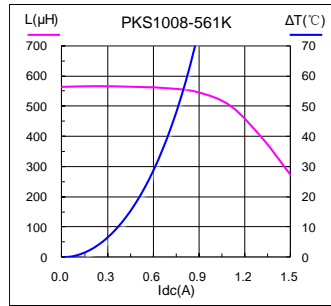
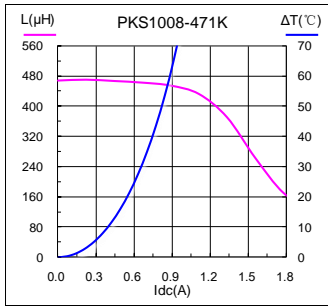
Tel: +86 755 89585372 Fax: +86 755 89585280

E-mail: codaca@codaca.com.cn

http://www.codaca.com http://www.codaca.com.cn

## 6 Saturation current VS temperature rise current curve 饱和电流 VS 温升电流曲线



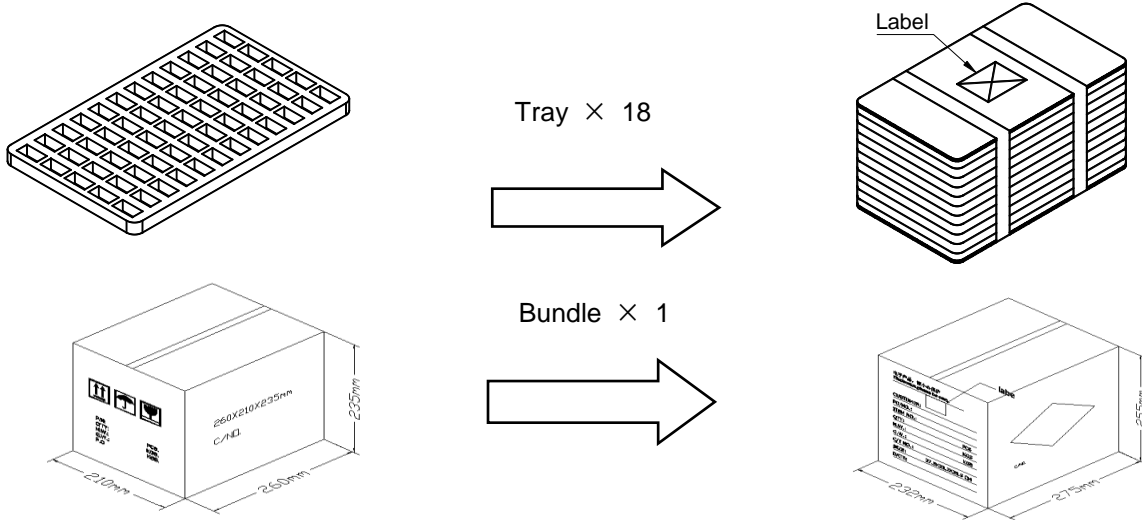


## 7 Packing specification

### 包装规格

#### 7.1 Packing

##### 包装



#### 7.2 Carton dimensions and packing quantity

##### 包装箱尺寸和包装数量

■ Inner Carton: 260×210×235mm  
内包装盒

■ Out Carton : 275×232×255mm  
外包装箱

Product Series 产品系列	Quantity / Tray 数量 / 盘	Inner Carton Quantity 内盒 包装数量	Out Carton Quantity 外箱 包装总数量
PKS1008	120pcs	(120×18) = 2160pcs	(2160×1) = 2160pcs

#### 7.3 Label making

##### 标签标识

The following items will be marked on the bag of product label and shipping label.

以下项目将明确标识于产品包装袋标签以及运输标签上。

Production Label 产品标签
■ Part No. 产品型号
■ Electrical Information 产品电性信息
■ Quantity 数量
■ Packing No. 包装流水号

Shipping Label 运输标签
■ Customer Name 客户名称
■ Customer Part No. 客户型号
■ Supplier Part No. 供应商型号
■ Supplier Name 供应商名称
■ Country of origin 产品产地